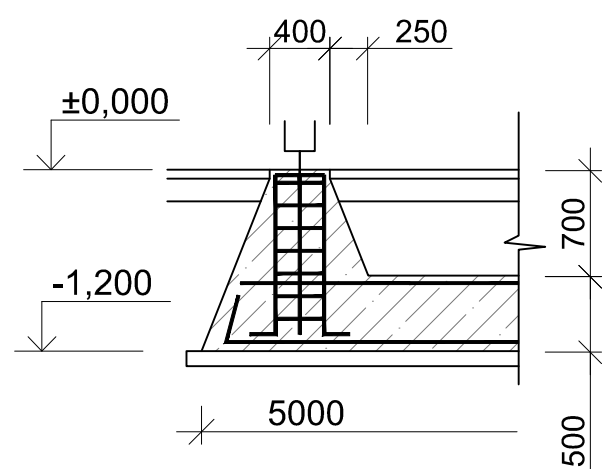
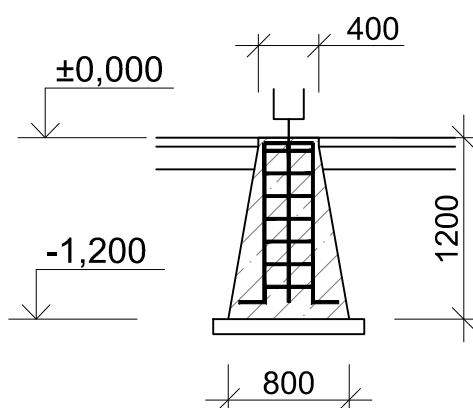


ŘEZY PATKAMI:

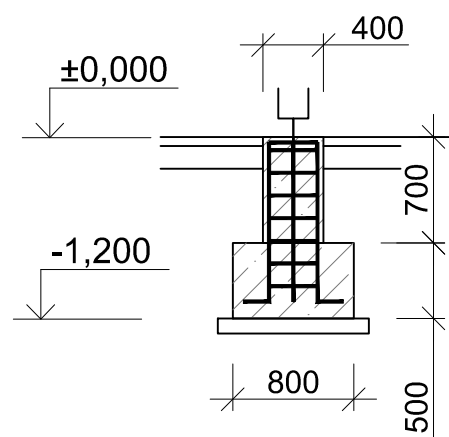
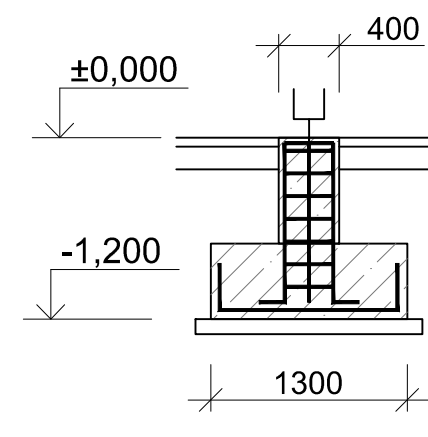
P8.1:



P2.1, P3.1:



TYPICKÉ ŘEZY PATKAMI:



POZNÁMKA :

BETON : C20/25–XC2  
OCEL : B500b

VÝTUŽ ZÁKLADOVÝCH PATEK VIZ. STATICKÝ VÝPOČET STR. 36.

POD PADKAMI BUDE PROVEDENO  
VYROVNÁVACÍ A OCHRANNÉ PODBETONOVÁNÍ.  
V TLOUŠŤCE 50 AŽ 100MM, DLE ROVINNOSTI PROVEDENÉHO VÝKOPU.  
PODBETONOVÁNÍ BUDE PROVEDENO Z PROSTÉHO BETONU TR. C12/15–X0

NARUŠENÝ POVRCH ZÁKLADOVÉ SPÁRY VE VÝKOPU BUDE PŘED BETONÁŽÍ PODBETONOVÁVKY  
PŘEHUTNĚN LEHKÝMI HUTNICÍMI PROSTŘEDKY.

ZPĚTNÝ ZÁSYP BUDE PROVEDEN SOUDRŽNOU ZEMINOU DO HRÁŽI BEZ ORGANICKÉHO MATERIÁLU  
(MAX. 5%) DLE ČSN 752410. HUTNĚNÍ PO VRSTVÁCH NA HODNOTU 95%PS.

±0,000 = STÁVAJÍCÍ POVRCH ZÁMKOVÉ DLAŽBY

ZODP. PROJEKTANT: ING. HANA ŠEVČÍKOVÁ	VYPRACOVALA: ING. HANA ŠEVČÍKOVÁ	ODP.PROJEK.PROFESE: Ing. Hana Ševčíková Zálešná XI/2447 760 01 Zlín IČ: 01290088, Mobil: 731 823 881 E-mail: sevcikova.hanca@email.cz
MÍSTO STAVBY: KROMĚŘÍŽ-POSTOUPKY	ČÍSLO PARÉ:	NÁZEV STAVBY: PŘÍSTŘEŠEK SPORTOVNÍHO AREÁLU POSTOUPKY
INVESTOR: Město Kroměříž, Velké nám.115/1, 767 01 Kroměříž	DATUM:	02/2020
STAVEBNÍ OBJEKT: PŘÍSTŘEŠEK	STUPEŇ:	DPS
NÁZEV:	MĚŘÍTKO:	1 : 50
PŮDORYS ZÁKLADŮ	Č. VÝKRESU:	D.1.1.b-2